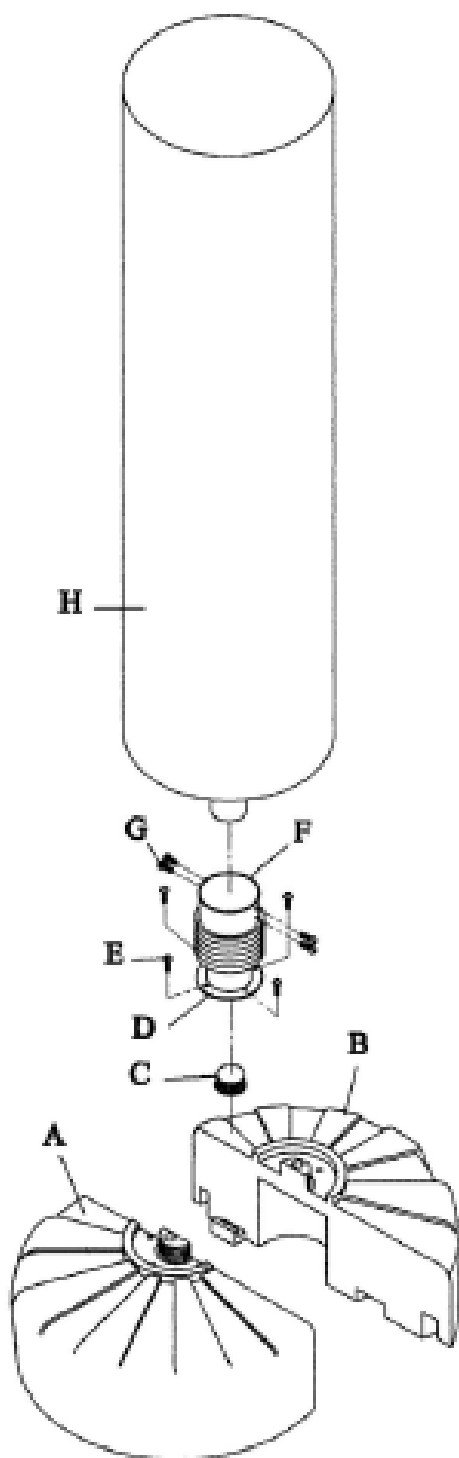


OPŠTI PRIKAZ



Boxing Trainer

Uputstvo za sastavljanje

Korak 1: Otvorite poklopac (C) na bazi (A) i drugoj (B) i ispunite obe baze (A) i (B) peskom ili vodom, kao što je prikazano na slici B. Fiksirajte baze (A i B) i čvrsto zatvorite poklopac (C) kao što je prikazano na slici A.

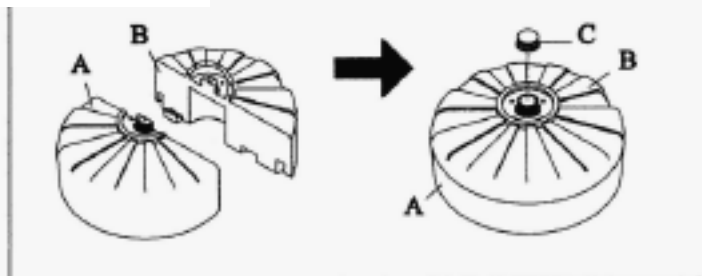
Korak 2: Pričvrstite donji držač (D) i elastični deo (F) na vrh baze (A) sa četiri zavrtnja (E).

Korak 3: Fiksirajte boksersku vreću (H) sa četiri zavrtnja (G) i pričvrstite kako je prikazano na slici Opšti prikaz.

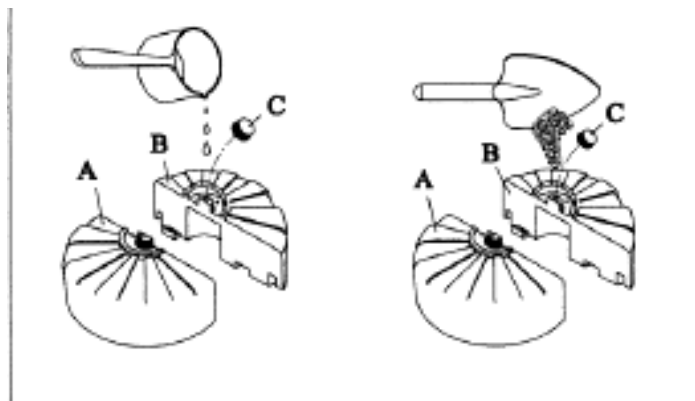
* Ne upotrebljavajte spravu u blizini drugih sprava ili objekata.

* Ne upotrebljavajte vreću sa drugim stalcima, niti stalak za ovu vreću sa drugim spravama.

SLIKA A



SLIKA B



PA-2168-20060704